



## PolicyControl

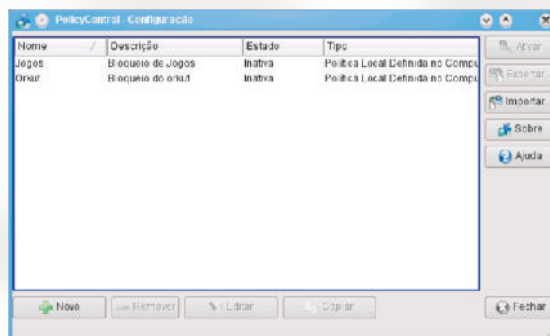
**PolicyControl** é um software que permite a criação de políticas para configurar permissões e restrições de acesso a sites na Internet ou aplicativos, nos quais estas políticas se aplicam. Pode também ser utilizado para armazenar informações das ações do computador, tais como: sites acessados, arquivos, aplicações e outros acessos. O **PolicyControl** pode ser usado para gerenciar e otimizar o uso do computador.

## Benefícios

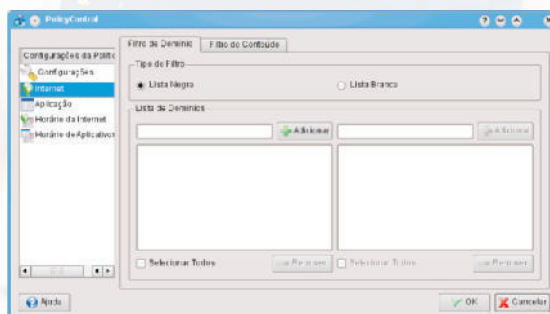
- ▶ Uma empresa pode gerenciar o uso dos computadores dos seus empregados.
- ▶ Uma escola pode definir e aplicar políticas para que o estudante não tenha acesso a sites ou aplicativos, que são classificados como proibidos pela escola. O professor pode definir e aplicar políticas que irão valer durante uma determinada aula, fazendo com que o estudante, preste atenção no conteúdo, que está sendo ministrada pelo professor.
- ▶ Os pais, em casa, podem definir e aplicar políticas para restringir o acesso a sites na Internet e a aplicativos que consideram inapropriados para a idade de seu filho.
- ▶ O proprietário do computador pode definir que aplicações devem ser instaladas no equipamento e quais sites da Internet podem ser acessados.
- ▶ As políticas podem ser criadas para serem aplicadas em horários pré-definidos.

## Diferenciais

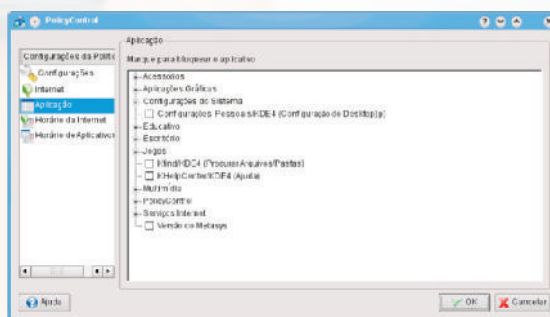
- ▶ Solução de permissões e restrições de acesso a sites internet e aplicativos, especialmente desenvolvida para ambientes Linux e Windows.
- ▶ Software embutido no sistema operacional **Metasys Classmate**, distribuído nos notebooks educacionais, desenvolvidos pela Intel®.
- ▶ Integrado ao aplicativo v-Class para permitir a aplicação de políticas pelo professor em uma determinada aula.
- ▶ Pode ser utilizado independentemente do aplicativo **v-Class**.
- ▶ Manuais do Usuário e **Help Online** facilitam o aprendizado rápido e fácil dos recursos disponíveis o software.
- ▶ Disponível em português, inglês, espanhol, francês, português de Portugal, russo, turco, chinês simplificado, chinês tradicional, tailandês, árabe, tcheco, holandês, alemão, dinamarquês, finlandês, grego, húngaro, italiano, coreano, norueguês, japonês, polonês, eslavo, sueco e árabe. Para suporte em outras línguas, visite o **Portal Metasys** ([www.metasys.com.br](http://www.metasys.com.br)).



A tela de configuração de políticas permite o gerenciamento de políticas, através de: criação de uma nova política, edição ou renovação de políticas existentes e outras funções



Tela de criação de política que permite a criação de uma Política de Internet, através dos conceitos de **Lista Negra** ou **Lista Branca**



Tela de criação de política que permite a criação de uma Política de Aplicação que bloqueia o uso de uma aplicação

## Principais Funcionalidades

### Controle de acesso a sites na Internet

A criação de uma política permite ou proíbe o uso de site na Internet, através do conteúdo ou domínio (URLs, endereços de Internet). Os conceitos de **Lista Negra** e **Lista Branca** são usados para definir uma Política de Internet. A Lista Negra indica que os endereços de sites de Internet informados serão bloqueado no computador. A opção Lista Branca indica que somente os sites informados poderão ser acessados no computador.

### Controle de acesso a aplicativos

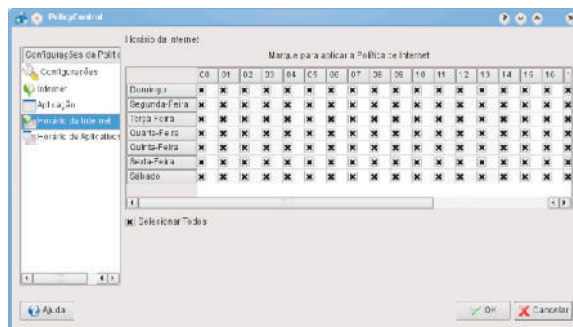
A criação de uma política permite o bloqueio do uso de aplicativos. Por exemplo, você pode estabelecer que um usuário não poderá usar o aplicativo "Firefox". Neste caso, quando o usuário tentar abrir o aplicativo, aparecerá uma mensagem.

### Acesso a sites com horário programado

Utilizando um calendário, você pode definir os dias e horários, nos quais as Políticas de Internet serão ativadas. Por exemplo: você pode definir que a Política de Internet que bloqueia o uso do site "www.google.com" estará ativa durante toda a semana, mas estará inativa nos domingos. Durante a semana o usuário do computador não conseguirá usar o site, mas aos domingos o acesso será permitido.

### Acesso a aplicativos com horário programado

Utilizando um calendário, você pode definir os dias e horários, nos quais as Políticas de Aplicação serão ativadas. Por exemplo: você pode definir que a Política de Aplicativos que bloqueia o uso do aplicativo "Firefox" estará ativa durante toda a semana, mas estará inativa nos domingos. Durante a semana o usuário do computador não conseguirá usar o aplicativo "Firefox", mas aos domingos o acesso será permitido.



Agendamento de uma Política de Internet

### Configuração de informações coletadas

Essa função permite a configuração de informações que podem ser coletadas no computador gerenciado pelo PolicyControl. As seguintes informações podem ser coletadas e armazenadas: data e hora em que os sites foram acessados; data e hora do uso dos aplicativos instaladas no computador, de arquivos e também fotos instantâneas das telas do computador em intervalos determinados.

### Aplicação remota de políticas

O Policy Server permite a configuração de políticas que serão automaticamente aplicadas às estações-cliente conectadas ao servidor.

### Visualização de informações coletadas

Esta função permite que você visualize as fotos instantâneas das telas do computador e também das informações coletadas e armazenadas, tais como: acessos a sites, acesso a aplicativos e a arquivos.

## Requisitos Operacionais

### PolicyControl – Versão Local

**Hardware:** Microcomputador padrão PC com no mínimo 256 MB de memória RAM, processador de 1,8 MHz ou superior, placa de rede wireless padrão 802.11b/g ou placa de rede wired 10/100.  
**Sistema Operacional:** Metasys Desktop 2.x. ou superior; Linux ou Windows XP/Vista.

### PolicyControl – Versão Servidor

**Hardware:** Microcomputador padrão PC com no mínimo 256 MB de memória RAM, processador de 1,8 MHz ou superior, placa de rede wireless padrão 802.11b/g ou placa de rede wired 10/100.

**Sistema Operacional:** Metasys Corporate 3.x ou superior; Metasys Desktop 2.x. ou superior; Linux ou Windows XP/Vista.



Otimizado e validado  
para processadores Intel®  
Compatível com Intel® Classmate PC



### Metasys Tecnologia

Av. Raja Gabágliã, 4055 Bloco A - Cj. 215 - Santa Lúcia  
30360-670 - Belo Horizonte - MG - Brasil  
Telefone: +55(31) 3503-9040, Fax: +55(31) 3503-9009  
comercial@metasys.com.br

[www.metasys.com.br](http://www.metasys.com.br)

LP07-042009-P